



Kompaktní nástěnná jednotka MSZ-AP

Highlights

- Hodnota koeficientu SCOP až 4,8/SEER až 8,6
- Třída energetické účinnosti až A+++/A++
- Hlučnost od 19 dB(A)
- Dálkové ovládání s infračerveným přenosem s funkcí týdenního časovače v základní výbavě

Kompaktní nástěnná jednotka je velmi vhodná jak pro malé, tak také pro velké místnosti. Díky kompaktním rozměrům ji lze hladkým způsobem začlenit do vnitřního zařízení každé místnosti.

Zobrazení údajů o spotřebě energie

- Je-li vnitřní jednotka vybavena volitelným Wi-Fi adaptérem MAC-5671F-E, zobrazují se v aplikaci MELCloud údaje o spotřebě energie

Horizontální výdech vzduchu

- Zajišťuje velmi komfortní distribuci vzduchu zejména v režimu chlazení

Noční režim

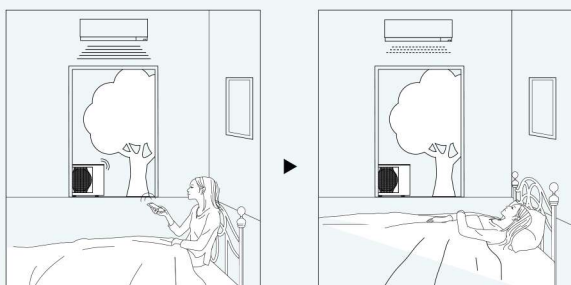
- Nová komfortní funkce Noční režim automaticky reguluje akustický tlak venkovní jednotky tak, aby byl o -3dB(A) nižší. Navíc se u vnitřních jednotek deaktivují LED diody a tóny dálkového ovládání budou při obsluze ztlumeny

Stříbrný iontový filtr

- Díky technologii iontů stříbra lze dosáhnout mimořádně účinného čištění, při němž se ze vzduchu v místnosti odstraňují nepříjemné pachy, bakterie a alergenů. Vysoký stupeň účinnosti zůstává plně zachován i po umytí filtru

i-save

- Uložení preferovaného provozního režimu



Funkce Noční režim

Snížení akustického tlaku venkovní jednotky a deaktivace LED diod na vnitřní jednotce.

Funkce snížení akustického tlaku v nočním režim je dostupná pouze u singlesplitových sestav.

Příslušenství

Typové označení	Popis	Množství
MAC-2370FT	Stříbrný iontový vzduchový filtr (náhradní filtr)	10



MUZ-AP20-42VG



MUZ-AP50VG



MSZ-AP15/20VG



MSZ-AP25-50VG

R32

Kompaktní nástěnné jednotky Split-Inverter / chlazení nebo topení



Invertorové nástěnné jednotky MSZ-AP, chlazení/topení

Označení vnitřní jednotky		MSZ-AP15VG	MSZ-AP20VG	MSZ-AP25VG	MSZ-AP35VG	MSZ-AP42VG	MSZ-AP50VG
Označení venkovní jednotky		Multi Split MXZ	MUZ-AP20VG	MUZ-AP25VG	MUZ-AP35VG	MUZ-AP42VG	MUZ-AP50VG
Chlazení	chladič výkon (kW)	1,5 (0,8–2,1)	2,0 (0,9–2,8)	2,5 (0,9–3,4)	3,5 (1,1–3,8)	4,2 (0,9–4,5)	5,0 (1,4–5,4)
	příkon (kW)	–	0,46	0,60	0,99	1,30	1,55
	SEER	–	8,6	8,6	8,6	7,8	7,4
	třída energetické účinnosti	–	A+++	A+++	A+++	A++	A++
	Oblast použití (°C)	–	–10~+46	–10~+46	–10~+46	–10~+46	–10~+46
Vytápění	topný výkon (kW)	1,7 (0,9–2,4)	2,2 (0,8–3,9)	3,2 (1,0–4,1)	4,0 (1,3–4,6)	5,4 (1,3–6,0)	5,8 (1,4–7,3)
	příkon (kW)	–	0,60	0,78	1,03	1,49	1,60
	COP/SCOP	–	4,1	4,8	4,7	4,7	4,7
	třída energetické účinnosti	–	A+	A++	A++	A++	A++
	Oblast použití (°C)	–	–15~+24	–15~+24	–15~+24	–15~+24	–15~+24

Označení vnitřní jednotky		MSZ-AP15VG	MSZ-AP20VG	MSZ-AP25VG	MSZ-AP35VG	MSZ-AP42VG	MSZ-AP50VG
Proud vzduchu v režimu chlazení (m³/h)	N/V	210/330	210/330	294/522	294/522	390/558	360/600
Hladina akustického tlaku (dB(A))	N/V	21/35	21/35	19/36	19/36	21/38	28/40
Rozměry (mm)	Š/H/V	760/178/250	760/178/250	798/219/299	798/219/299	798/219/299	798/219/299
Hmotnost (kg)		8,2	8,2	10,5	10,5	10,5	10,5
Označení venkovní jednotky		Multi Split MXZ	MUZ-AP20VG	MUZ-AP25VG	MUZ-AP35VG	MUZ-AP42VG	MUZ-AP50VG
Objemový průtok vzduchu (m³/h)		–	***	1932	1932	1824	2430
Hladina akustického tlaku (dB(A))	chlazení / topení	–	***	47/48	49/50	50/51	52/52
Rozměry (mm)	Š/H/V	–	800/285/550	800/285/550	800/285/550	800/285/550	800/285/714
Hmotnost (kg)		–	***	31	31	35	40
Údaje o chladivu							
Celková délka vedení (m)		–	20	20	20	20	20
Max. výškový rozdíl (m)		–	12	12	12	12	12
Typ chladiva / množství (kg) / max. množství (kg)		–	R32/0,55/0,81	R32/0,55/0,81	R32/0,55/0,81	R32/0,70/0,96	R32/1,00/1,26
GWP / ekvivalent CO ₂ (t) / ekvivalent CO ₂ max. (t)		–	675/0,37/0,55	675/0,37/0,55	675/0,37/0,55	675/0,47/0,65	675/0,68/0,86
Množství předplněného chladiva pro (m)		–	7	7	7	7	7
Množství doplněného chladiva (g/m)		–	20	20	20	20	20
Průměr připojení chladiva Ø (mm)	kap. plyn	–	6 10	6 10	6 10	6 10	6 10
Elektrické parametry							
Zdroj napětí (V, fáze, Hz)		–	220–240, 1, 50	220–240, 1, 50	220–240, 1, 50	220–240, 1, 50	220–240, 1, 50
Provozní el. proud chlazení / topení (A)		–	***	3,2/3,9	4,9/4,7	6,0/7,0	7,4/7,6
Doporučený průřez vedení – přívod venkovní jednotky (mm²)		–	3 x 1,5	3 x 1,5	3 x 1,5	3 x 1,5	3 x 2,5
Doporučený průřez vedení – vnitřní jednotka / venkovní jednotka (mm²)		–	4 x 1,5	4 x 1,5	4 x 1,5	4 x 1,5	4 x 1,5
Doporučená velikost jističe (A)		–	10	10	10	10	16

*** Hodnoty nebyly v době tisku ještě k dispozici

Hladina akustického tlaku byla naměřena v chladicím režimu 1 m před a 0,8 m pod jednotkou.
Třída energetické účinnosti na stupnici od A+++ do D